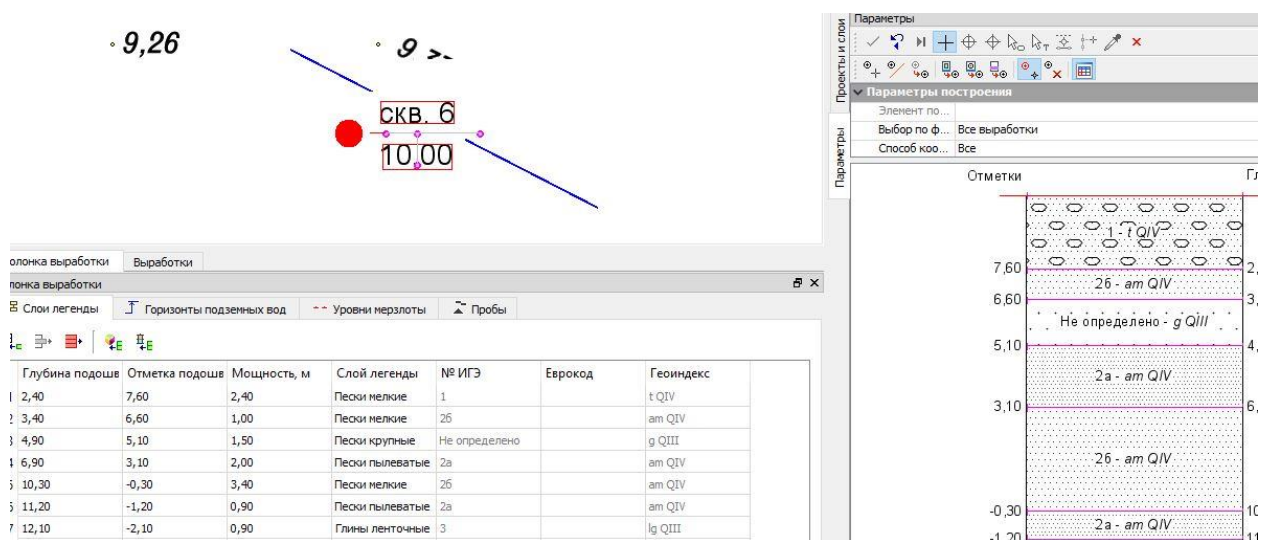


Новое в геологической линейке КРЕДО версии 2.2

Основное направление развития геологического направления ПП КРЕДО – это повышение удобства работы пользователя, ускорение обработки данных, реализация самых современных методик при автоматизации обработки инженерно-геологических изысканий.

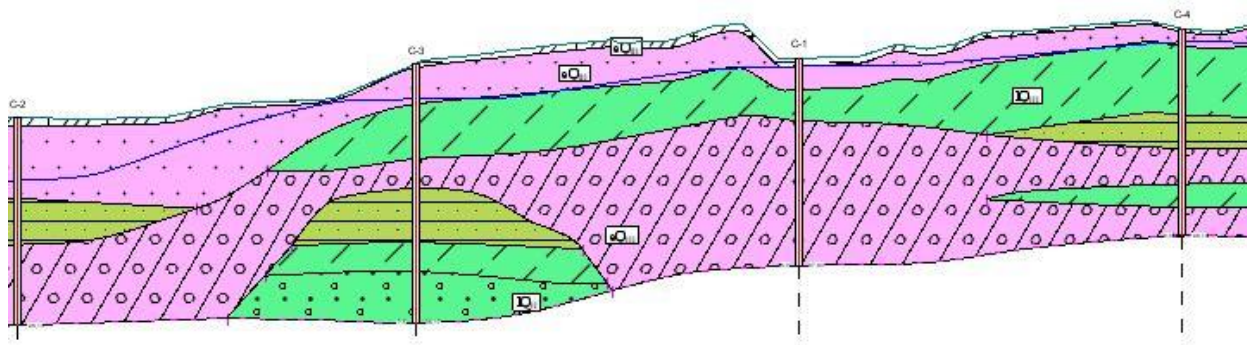
Во всех построениях при работе в плане геологическом реализованы новые подходы, призванные ускорить работы по вводу данных. Многие команды были унифицированы и объединены для «облегчения» работы с меню. Реализована возможность использования контекстного меню в рамках метода.

Так все методы создания скважин объединены в одну универсальную команду, которая позволяет не только создавать и импортировать выработки, но и редактировать их, и наполнять содержимым. В рамках одного метода пользователь может создать и набор слоев, вскрытых при проходке, и ввести данные по уровням грунтовых вод, и данные по отобранным пробам.



Универсальные методы создания и редактирования применены и для формирования масок геологических разрезов и контуров геологической изученности.

Традиционно, мы прислушиваемся к замечаниям наших пользователей по поводу корректности объемной геологической модели. В текущем выпуске проделана работа по оптимизации отображения тонких (верхних) слоев в модели, и настроены параметры масштабирования различных элементов на разрезах.



Также дополнены функции экспорта моделей геологического строения в сторонние форматы.

Модифицированы варианты выходных ведомостей по итогам обработки лабораторных определений, добавлены настройки на отображение грансостава и описание грунта.

В полевых испытаниях грунтов добавлен новый вид расчета - определение модуля деформации дисперсных грунтов расклинивающим дилатометром.