

КРЕДО КАДАСТР ВЕРСИИ 2.2

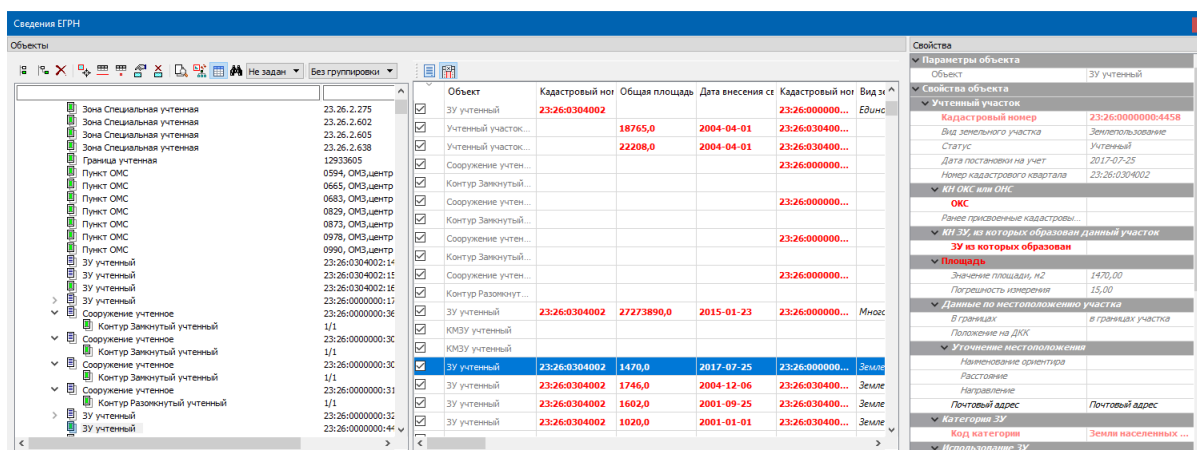
В первую очередь необходимо отметить изменения в интерактивных методах создания кадастровых объектов – в новой версии они соответствуют используемым при работе в проекте Ситуационный план и Чертежах. При этом реализован и новый режим работы курсора, не требующий переключения, - временно отключить захват элементов можно нажатием на колесико мышки.

Непосредственно после создания объектов появилась возможность интерактивного редактирования подписей объекта и его точек – возможно изменение видимости, перемещение и поворот. Если редактирование выполнять при нажатой клавише Shift, то изменения будут применяться ко всем подписям объекта. Редактирование подписей возможно и при помощи соответствующих значений в окне параметров.

По пожеланиям пользователей добавлена возможность аппроксимации гладких кривых (окружности, сплайны, клотоиды) непосредственно при создании объектов. При построении объектов, проходящих по таким кривым, в окне параметров появляется группа параметров **Преобразовать в ломаную**, в которой необходимо указать либо длину хорды, либо длину дуги, либо количество сегментов:

Преобразовать в ломаную	
Аппроксимация	<input checked="" type="checkbox"/>
Длина хорды, м	
Длина дуги, м	2,50
Количество сегментов	23

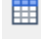
В проектах **Сведения ЕГРН** появилась новая панель **Объекты** (меню Вид), в которой можно просмотреть и отредактировать информацию по всем имеющимся объектам - в том числе и по объектам без геометрии. В окне **Объекты** могут отображаться как объекты активного проекта, так и объекты всего набора проектов.



На панели инструментов доступны следующие команды:

- быстрого поиска объекта в графическом окне;



- просмотра данных в табличном виде (команда **Таблица объектов**); 

- поиска объектов и фильтрации объектов в панели.

Данные из проекта **Сведения ЕГРН** теперь можно экспортировать не только в кадастровые типы проектов, но и в проекты **Ситуационный план** и **План Генеральный**.

Напоминаем, что всем пользователям с действующей Подпиской новая версия КРЕДО III будет предоставлена бесплатно.

Обращаем ваше внимание, что с выходом версии 2.2 система КРЕДО КАДАСТР помимо «коробочного» варианта будет поставляться и в формате веб-сервиса сроком на 1 год. Приобретая веб-версию вы получаете годовой он-лайн доступ к КРЕДО КАДАСТР. Стоимость подключения – 5 000 руб. Для работы требуется постоянный доступ к Internet. Каждое последующее продление доступа на 12 месяцев стоит – 2 500 руб., и должно быть оплачено до конца срока действия предыдущего оплаченного периода. Если вы не успеете продлить доступ в указанный срок, то дальнейшую работу с веб-сервисом нужно будет оплачивать по начальной цене – 5 000 руб.