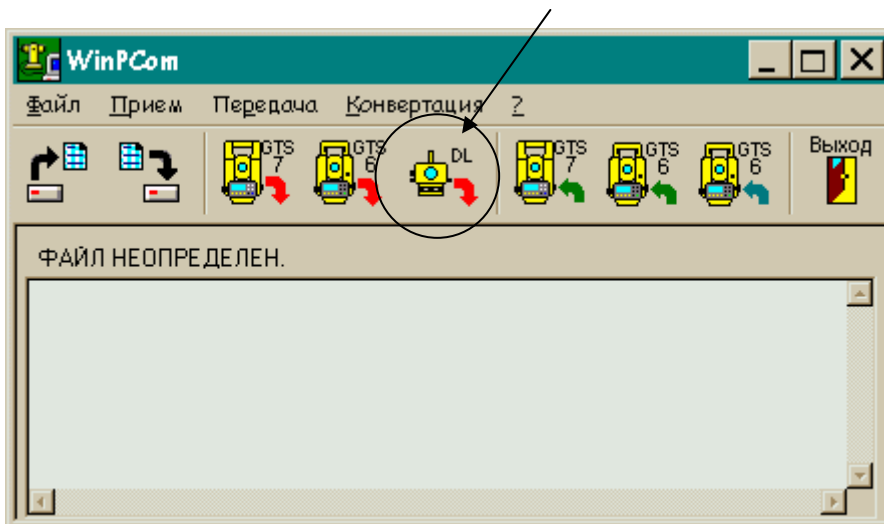


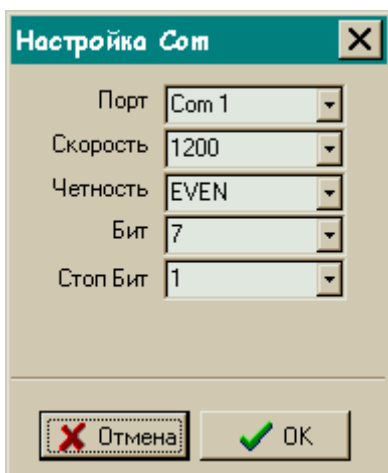
Передача данных с цифрового нивелира серии DL-100С на ПК

Соедините нивелир серии DL-100С с ПК кабелем F4. Нивелир должен быть выключен.

1. Запустите программу Princom на ПК. На появившемся окне выберите иконку с изображением цифрового нивелира серии DL-100 и подписью DL.

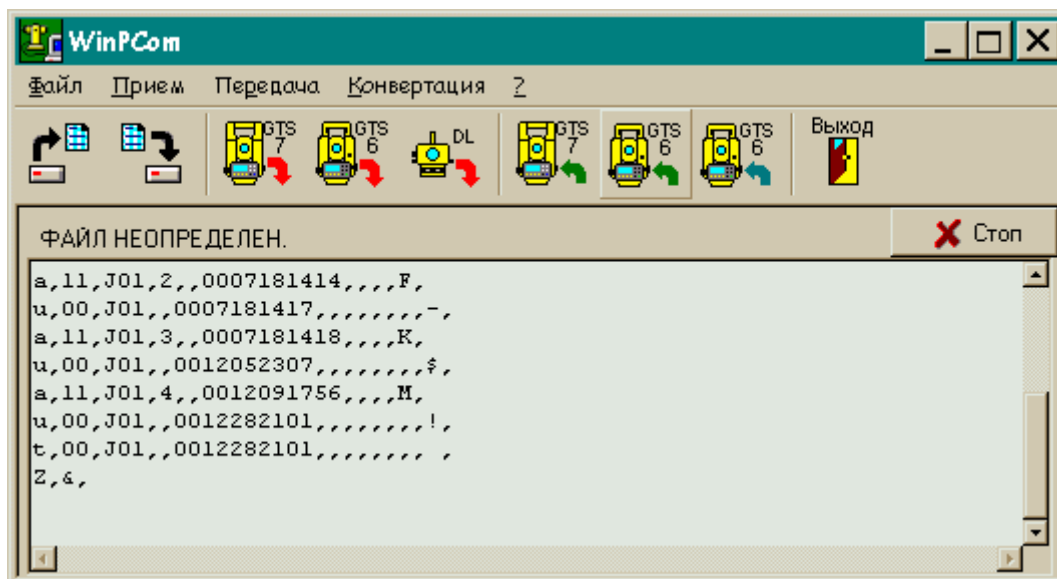


2. Появится окно настройки параметров связи. *Указанные параметры связи имеют стандартные значения и менять их не рекомендуется.*

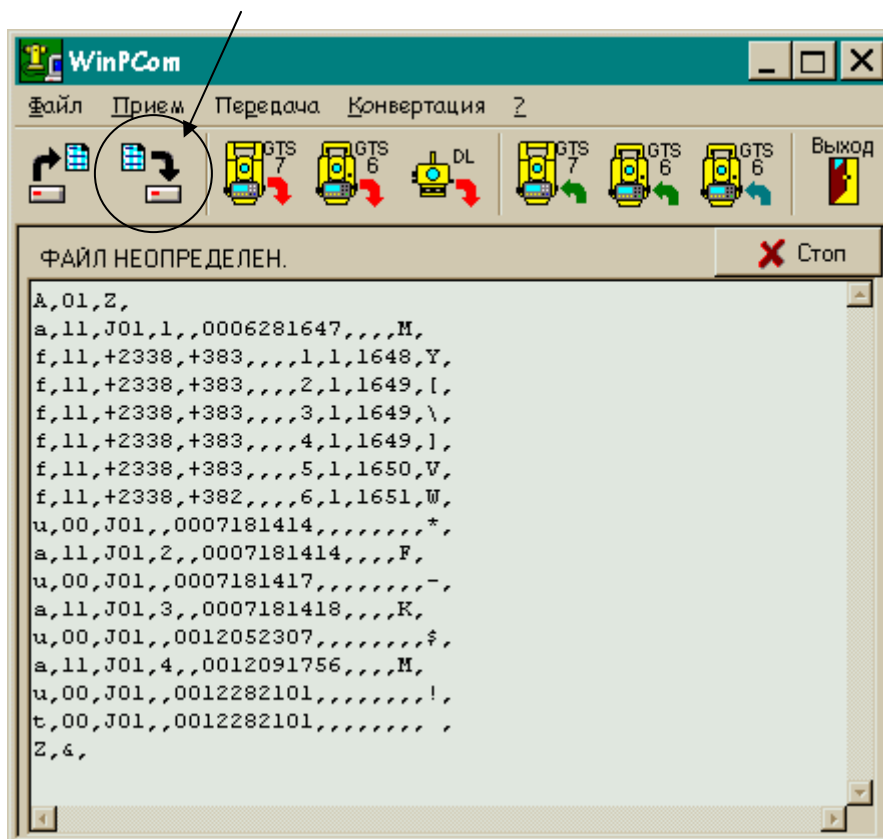


3. Включите цифровой нивелир, нажав на клавишу **POWER**.
4. Перейдите в меню настроек, нажав на цифровую клавишу **8** (SET)
5. Нажимая клавиши **2** или **.**, найдите пункт меню «**Set Comm**» и для входа в него нажмите клавишу **ENT**. Нажимая клавиши **2** или **.** добейтесь, чтобы на экране нивелира был высвечен пункт «**Comm Std**» и нажмите Ent.
6. Нажимая клавиши **2** или **.**, найдите пункт меню «**File Out**» и нажмите клавишу **ENT**
7. На экране появится надпись «**Out? RECoRESC**». Еще раз проверьте подключение нивелира к ПК и нажмите на клавишу **7** (REC). Если Вы передумали передавать данные, то нажмите на клавишу **C** (ESC).
8. На экране ПК в окне настроек параметров связи нажмите кнопку с подписью «**OK**».

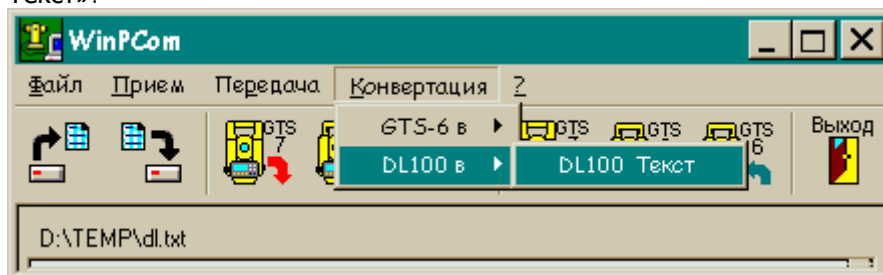
9. В окне программы Princom Вы увидите передаваемые данные. Передача каждой строки данных сопровождается звуковым сигналом. По завершении процесса передачи нивелир издаст серию коротких звуковых сигналов.



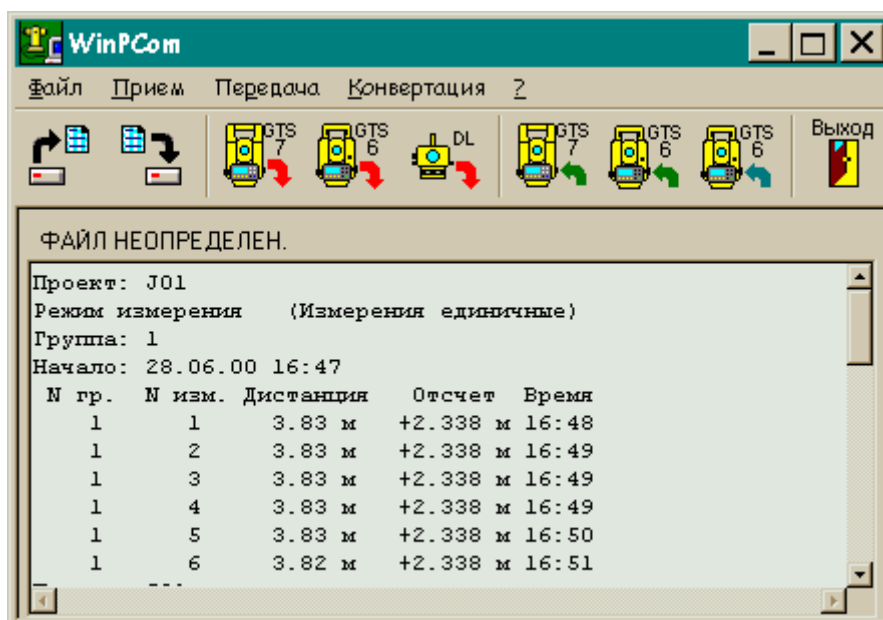
10. Теперь, если нивелир больше не нужен, его можно выключить.
11. Переданные данные на ПК необходимо сохранить в файл. Для этого щелкните мышкой на соответствующей иконке. Появится стандартное окно, в котором необходимо будет выбрать диск, каталог, и имя для сохраняемого файла. В завершении щелкните на кнопке «Сохранить»



12. Если требуется конвертация в текстовый вид, то выберите из главного меню пункт «Конвертация». Далее в меню выберите пункт «DL100 в» и далее пункт «DL100 Текст».



13. Появится окно в котором необходимо выбрать только, что переданный с нивелира сохраненный файл. Когда файл найден, щелкните на кнопке «Открыть».
14. В окне программы Princom вы увидите конвертированные данные. Требуется сохранить эти данные в файл (см пункт 11).



15. Теперь программу PrinCom можно закрыть.