

ЗАО «ПРИН»

ТЕХНИЧЕСКИЕ ЗАПИСКИ

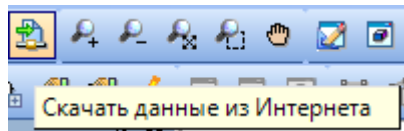
**Настройка импорта данных базовых
станций/эфемерид в ПО ТВС v. 2.70 из интернета**

вер. 1.0.

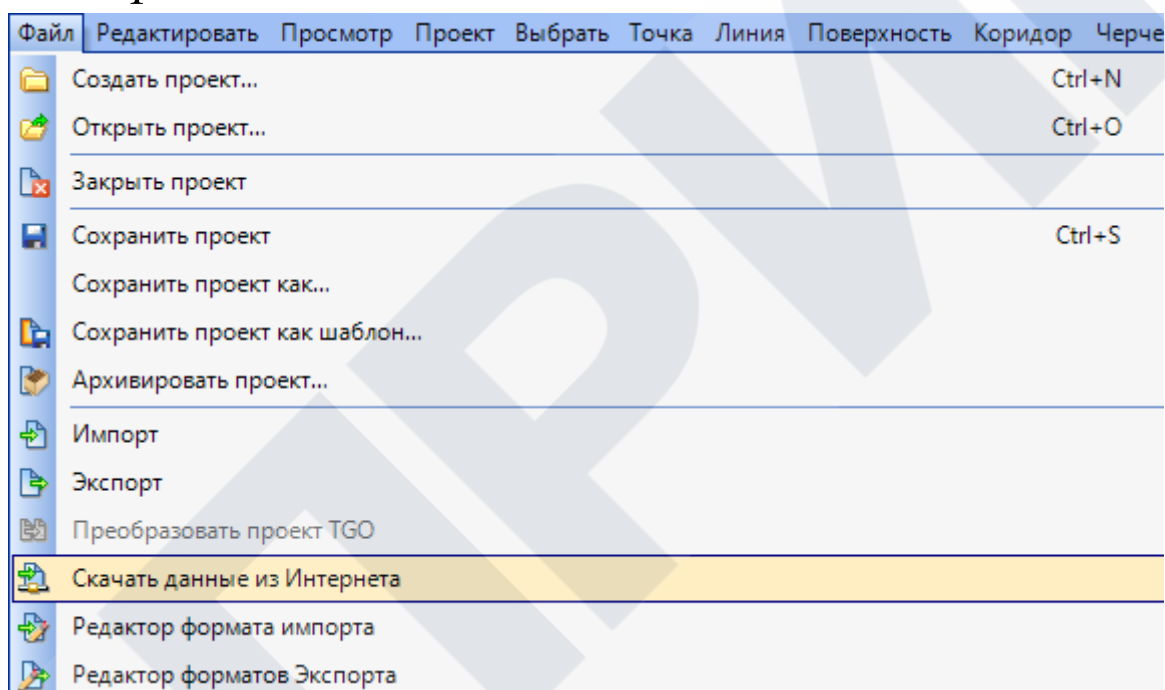
Москва
2012

1. Запустите ТВС. Создайте новый проект. По необходимости импортируйте данные наблюдений
2. Запустите панель «Скачать данные из Интернета»

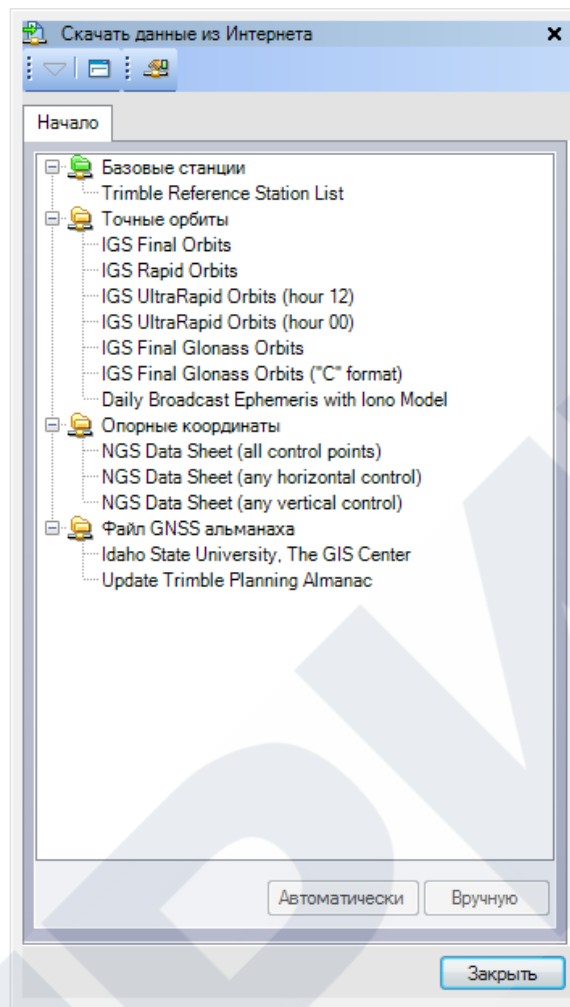
2.1. Из панели инструментов, нажав кнопку



2.2. Из главного меню, *Файл->Скачать данные из Интернета*

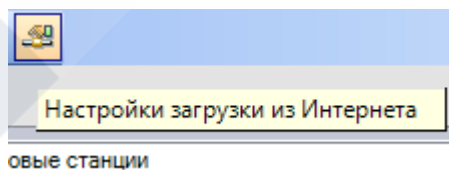


2.3. Откроется панель *Скачать данные из Интернета*

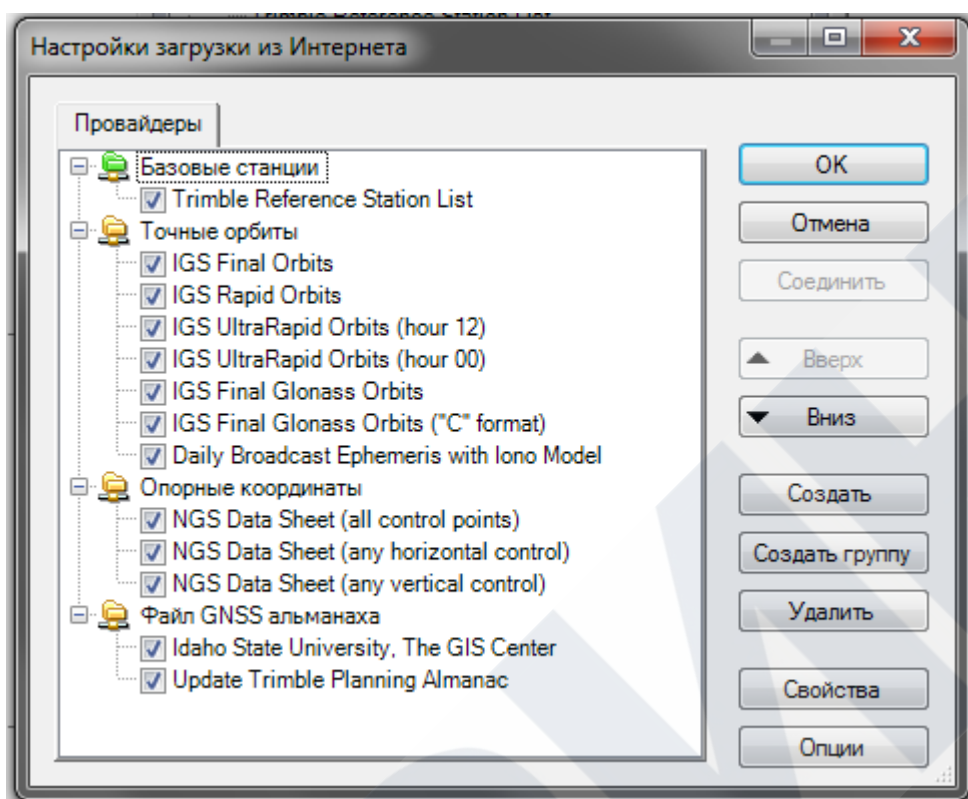


3. Добавление станции сети постоянно действующих станций SOPAC и.

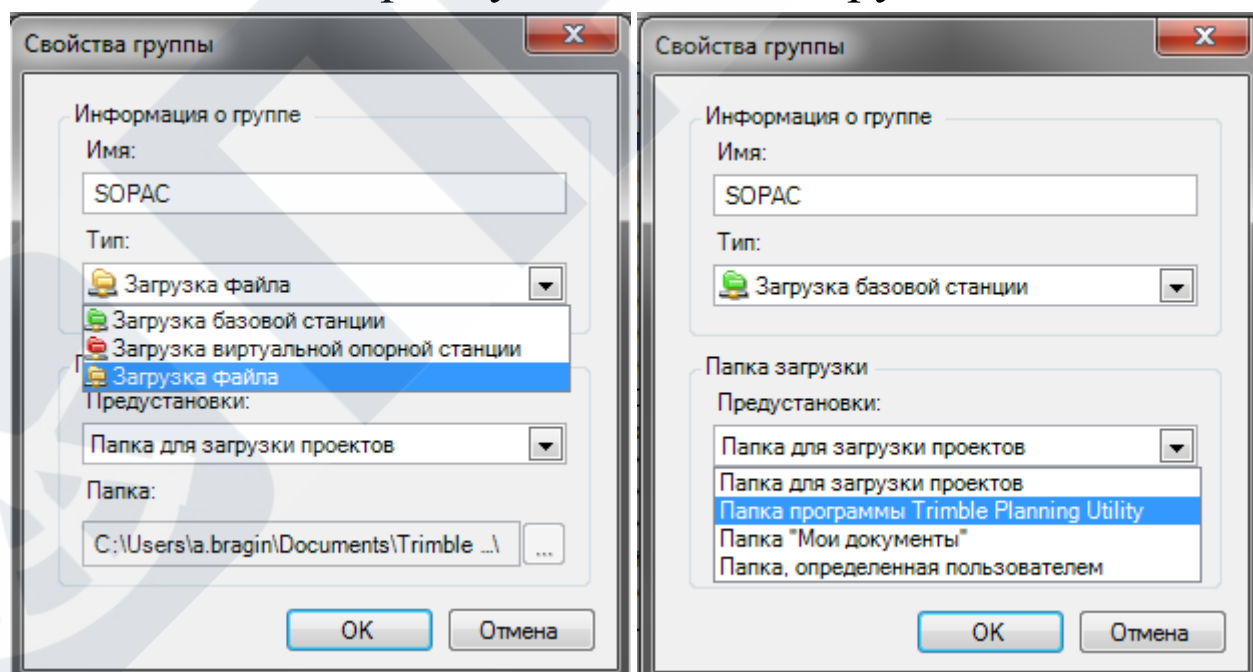
3.1. Нажать кнопку **Настройки загрузки из Интернета** в панели инструментов

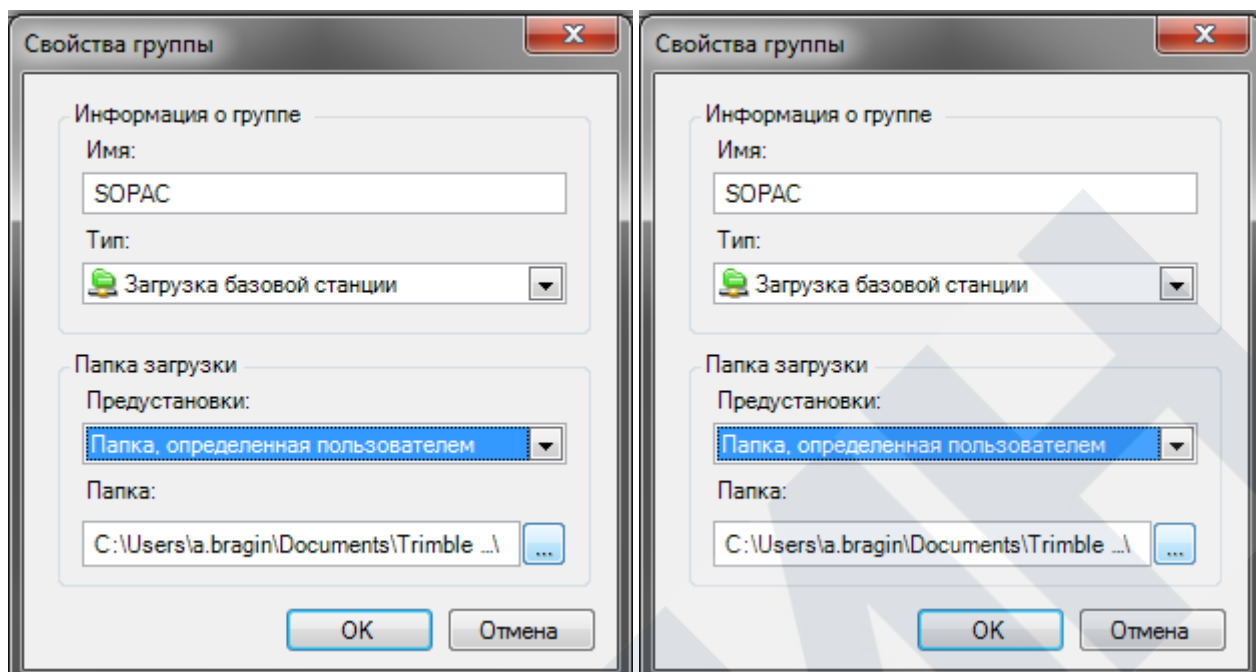


3.2. Откроется окно *Настройки загрузки из Интернета*

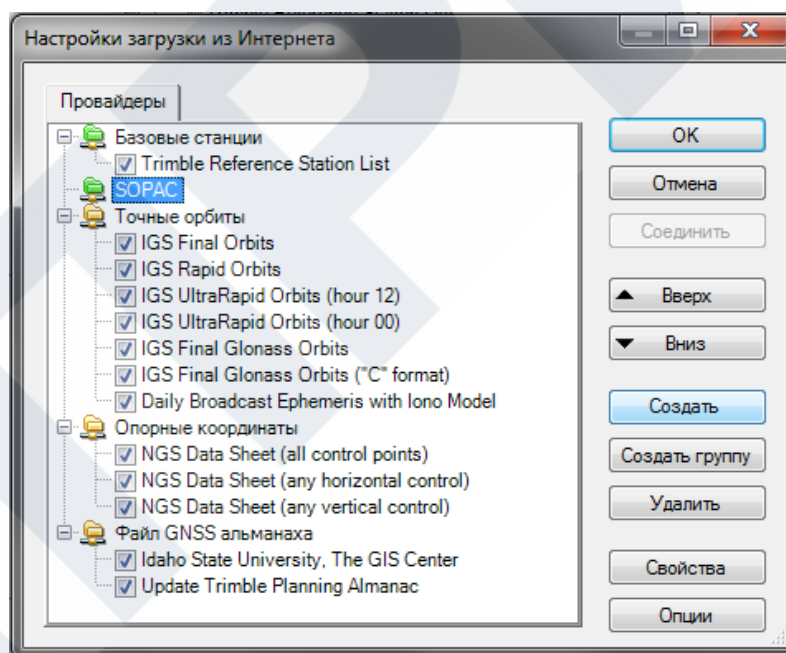


3.3. Для создания новой группы нажмите кнопку **Создать группу**. Откроется окно *Свойства группы*. Выполните настройку создаваемой группы.

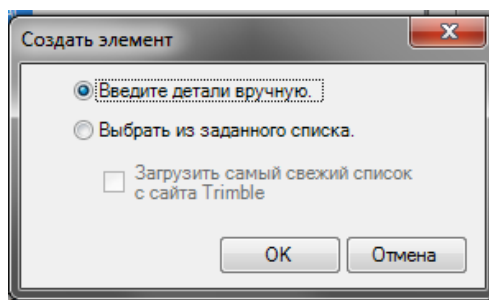




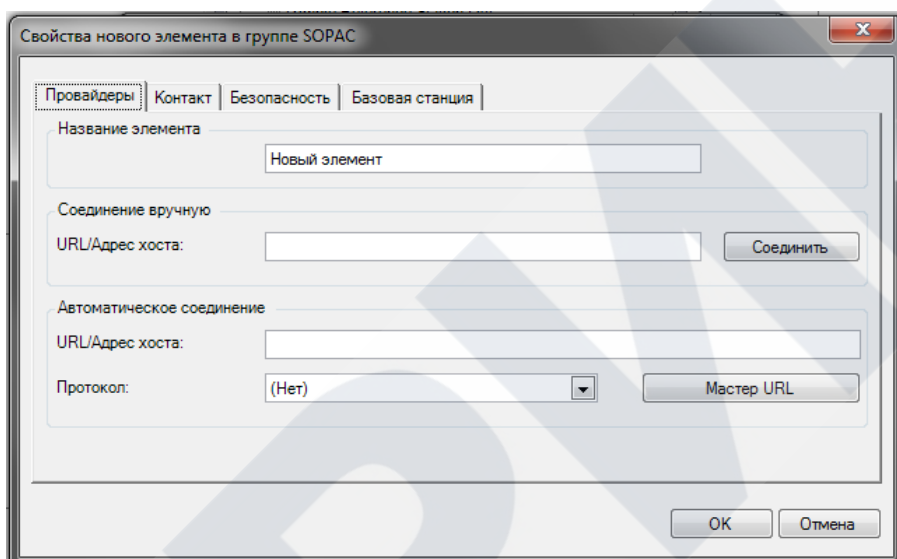
3.4. Для добавления нового элемента нажмите кнопку **Создать**



3.5. Появится диалоговое окно *Создать элемент* с запросом настройки создания элемента. Выберите пункт *Введите детали вручную*. Нажмите кнопку **ОК**



3.6. Появится окно *Свойства нового элемента в группе*



3.7. На закладке *Провайдеры* введите информацию (будем рассматривать ввод данных для импорта наблюдений в формате RINEX с базовой станции сети IGS, расположенной в г. Звенигород, - станция ZWE2)

3.7.1. В поле *Название элемента* введите 4-х буквенное обозначение станции:

ZWE2

3.7.2. В поле *URL/Адрес хоста* группы *Соединение вручную* введите путь к каталогу на сервере, в котором лежат данные наблюдений

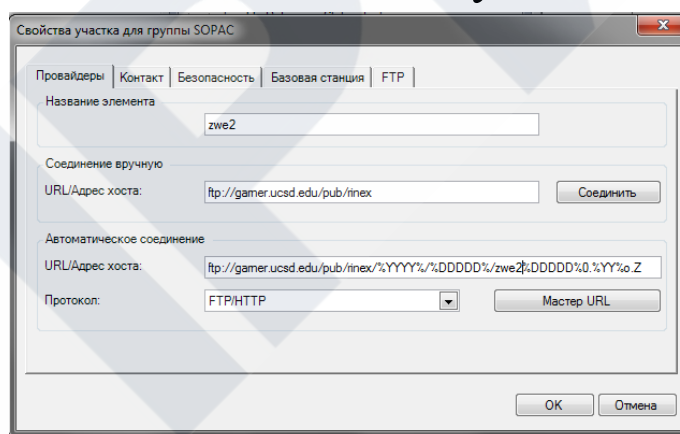
ftp://garner.ucsd.edu/pub/rinex/

3.7.3. В поле *URL/Адрес хоста* группы *Автоматическое соединение* введите путь к каталогу, в котором лежат данные наблюдений на

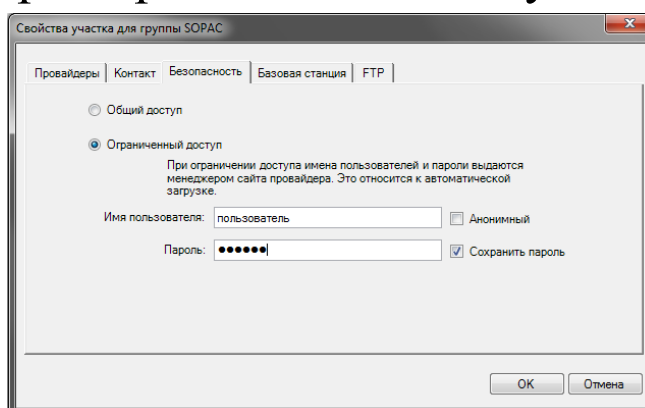
выбранную станцию на день выполнения наблюдений, например **ftp://garner.ucsd.edu/pub/rinex/2012/238/zwe22380.12o.Z**

3.7.4. Преобразуйте введённый ранее адрес в шаблон в соответствии с полями шаблона (см. приложение). Для нашего случая получится следующая строка **ftp://garner.ucsd.edu/pub/rinex/%YYYY%/%DDDDD%/zwe2%DDDDD%0.%YY%o.Z**

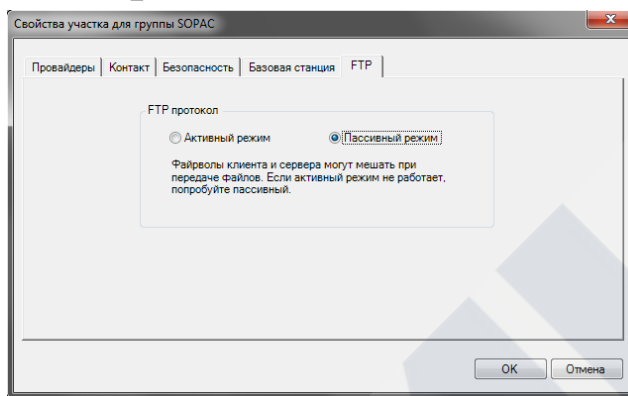
3.7.5. Выбрать в поле *Протокол* группы *Автоматическое соединение* пункт **FTP/HTTP**



3.8. При необходимости на закладке *Безопасность* введите информацию (имя пользователя, пароль), требующуюся при ограниченном доступе к данным.

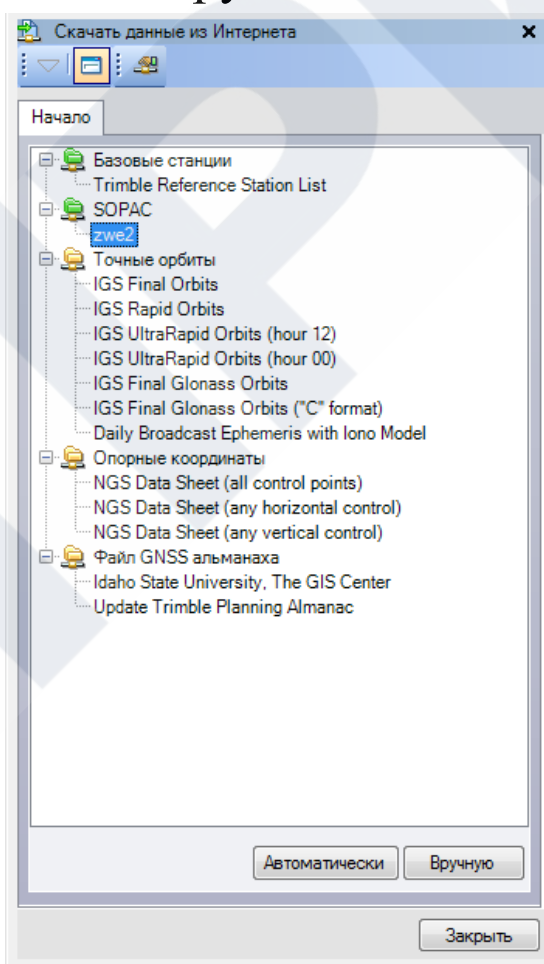


3.9. При проблемах с соединением на закладке *FTP* выберите *Пассивный режим*.



3.10. Нажмите кнопку **ОК**

3.11. В панели *Скачать данные из Интернета* появится созданная группа *SOPAC* и элемент *zwe2*

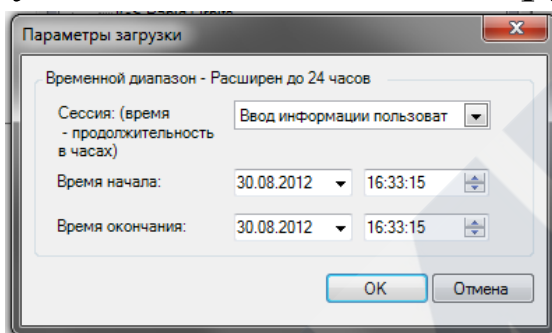


4. Загрузка данных.

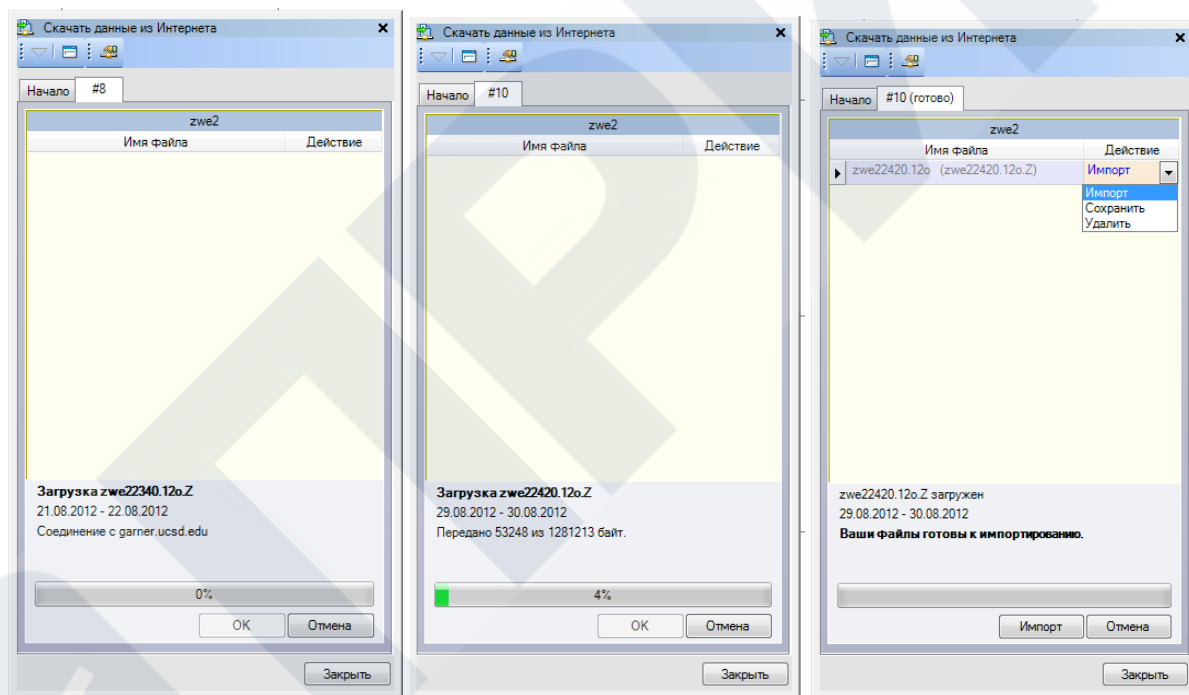
4.1. Для загрузки данных выберите созданный элемент и нажмите кнопку **Автоматически**

Копирование и воспроизведение только с разрешения компании ЗАО «ПРИН»

4.2. Откроется окно *Параметры загрузки* . При наличии импортированных измерений информация автоматически будет введена в соответствующие окна. В противном случае введите данные вручную.



4.3. Нажмите кнопку **ОК**. Начнется загрузка данных



4.4. При необходимости выберите действие и нажмите кнопку **Импорт**

Импорт – импорт данных в проект с настройками сохранения данных для группы

Сохранить – сохранить данные в месте в соответствии с настройками сохранения данных для группы

Удалить – удалить закаченный файл

Шаблоны автоподстановки URL адресов

Параметр	Значение
%YYYY%	Год (2001)
%YY%	Год (01)
%Y%	Год (1)
%MMMMM%	Месяц (ЯН, ФЕ, МА, ... ДЕ)
%MMMM%	Месяц (Январь, Февраль, ... Декабрь)
%MMM%	Месяц (Янв, Фев, ... Дек)
%MM%	Месяц (00, 01, ... 12)
%M%	Месяц (0, 1, ... 12)
%GGGG%	Неделя GPS (0000, 0001, ... 1147)
%DDDDD%	День года (001, 002, ... 366)
%DD%	День месяца (00, 01, ... 31)
%D%	День месяца (0, 1, ... 31)
%TTTT%	День недели (Воскресенье, Понедельник, ... Суббота)
%TTT%	День недели (Вос, Пон, ... Суб)
%T%	День недели (0, 1, ..., 6)
%HH%	Час (00, 01, ... 23)
%H%	Час (0, 1, ... 23)
%HrAsLetter%	Час (a, b, ... x)
%HrAsCapLetter%	Час (A, B, ... X)
%LL%	Продолжительность (01, 02,... 24)
%RR%	Частота опроса (01, 05, 10, 15, 30, 60)
%CCCC%	Код размещения (ark1, cms1 и т.д.) Описание из 4 символов
%LAT%	Широта центра проекта, HDDMMSS
%LON%	Долгота центра проекта, HDDDMMSS

Н – Полушарие D – Градусы M – Минуты S – Секунды	С или Ю для широты, Э или В для долготы
%R1%	Радиус, км
%R2%	Радиус, мили