

Техническая заметка

ИМПОРТ ФАЙЛОВ ИЗМЕРЕНИЙ В ФОРМАТЕ RINEX, СОЗДАНЫХ В ПРОГРАММНЫХ ПРОДУКТАХ TOPCON/SOKKIA, LEICA И JAVAD

При импорте результатов спутниковых измерений в формате RINEX, созданных в программных продуктах Topcon, Leica, JNSS, в программу обработки спутниковых измерений TBC версии 2.40 и новее, обработка базовых линий не выполняется.

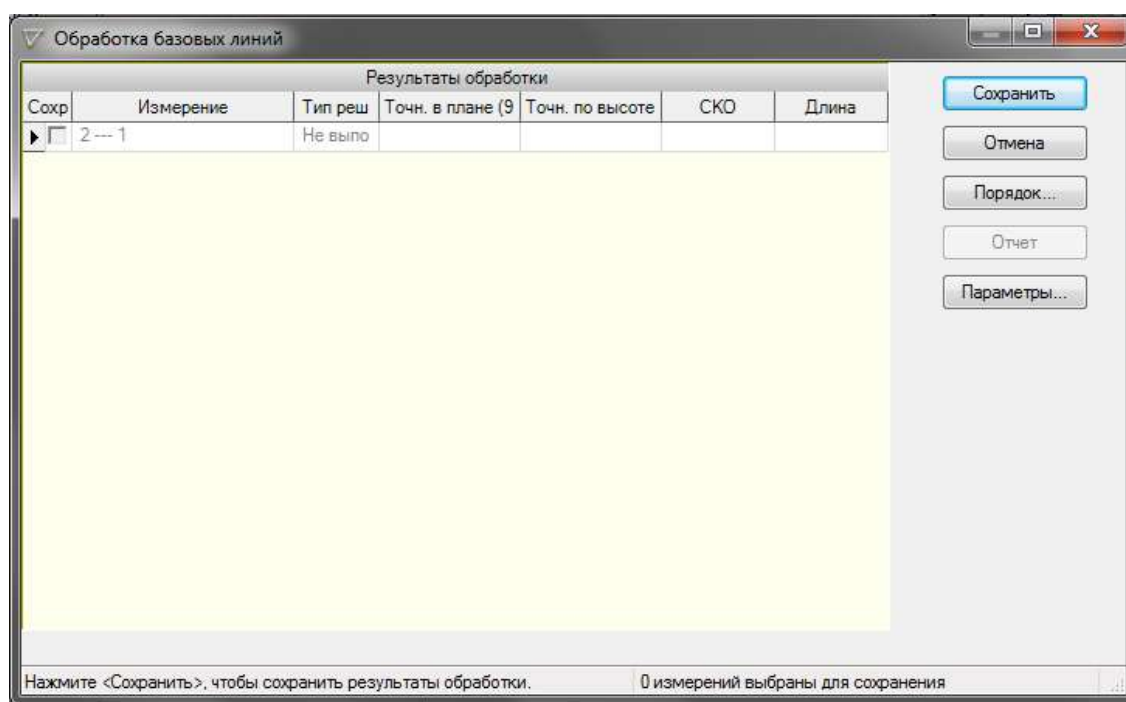
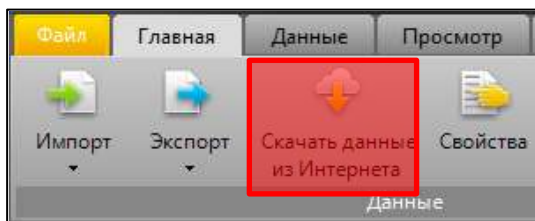


Рисунок 1.

Данная ситуация происходит из-за того, что для успешной обработки спутниковых данных процессор TBC использует информацию из файлов RINEX о коэффициентах модели ионосферы. В RINEX файлах, созданных в ПО Leica, Javad и Topcon, эта информация зачастую не содержится.

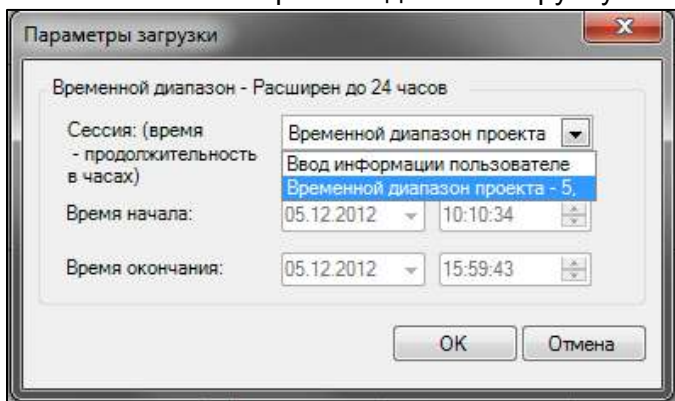
Для исправления данной ситуации возможно несколько путей:

1. Использовать навигационные файлы в формате RINEX (*.uup), которые находятся в сети интернет в свободном доступе, от международной сети постоянно действующих опорных станций CORS. Файлы в формате RINEX (*.uup), содержащие нужную информацию, можно автоматически импортировать в программу ТВС. Для этого необходимо:
 - a. Нажать кнопку **Скачать данные из Интернета** (снимок экрана приведен для ПО ТВС версии 2.81)

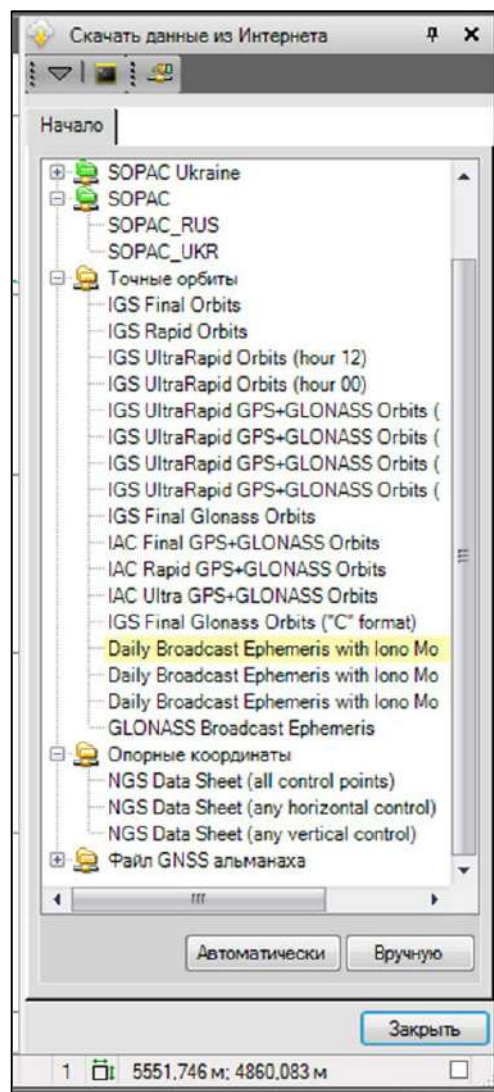


a

- b. в открывшемся окне **Скачать данные из Интернета** раскрыть папку **Точные эфемериды** и выбрать пункт **Daily Broadcast Ephemeris with Iono Model**, нажать кнопку **Автоматически**
- c. В появившемся окне вам будет предложено выбрать временной диапазон автоматически определенный программой. Вы можете поменять автоматически выбранный диапазон вручную.



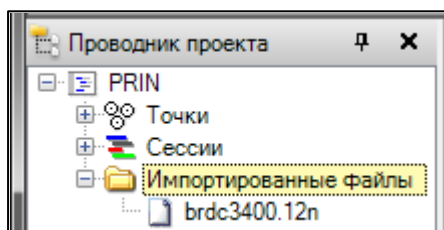
c



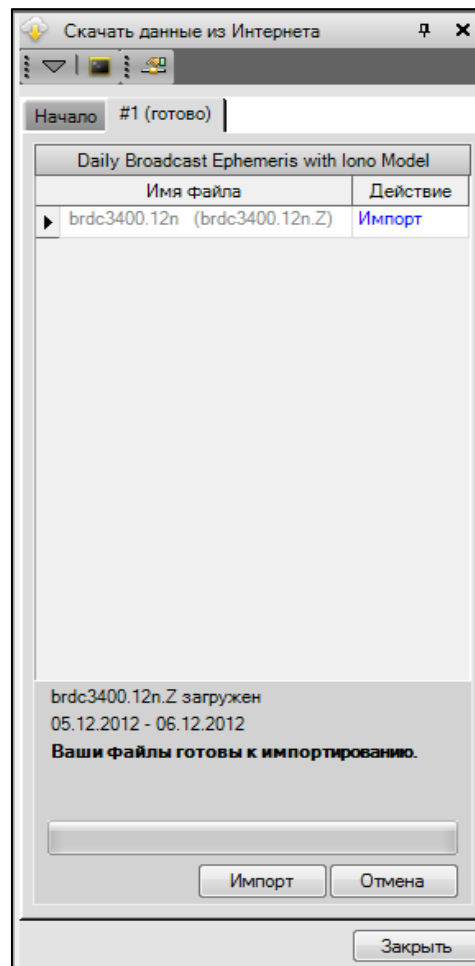
b

d. После нажатия кнопки **ОК** в окне **Скачать данные из Интернета** появится новая вкладка, будет произведена автоматическая загрузка подходящих данных из сети интернет. Вы можете импортировать данные в проект, или сохранить их. Для этого нужно выбрать нужное в колонке **Действие** и нажать кнопку **Импорт**.

e. После успешного импорта в **Проводнике проекта** в закладке **Импортированные файлы** отобразятся загруженные в проект файлы.

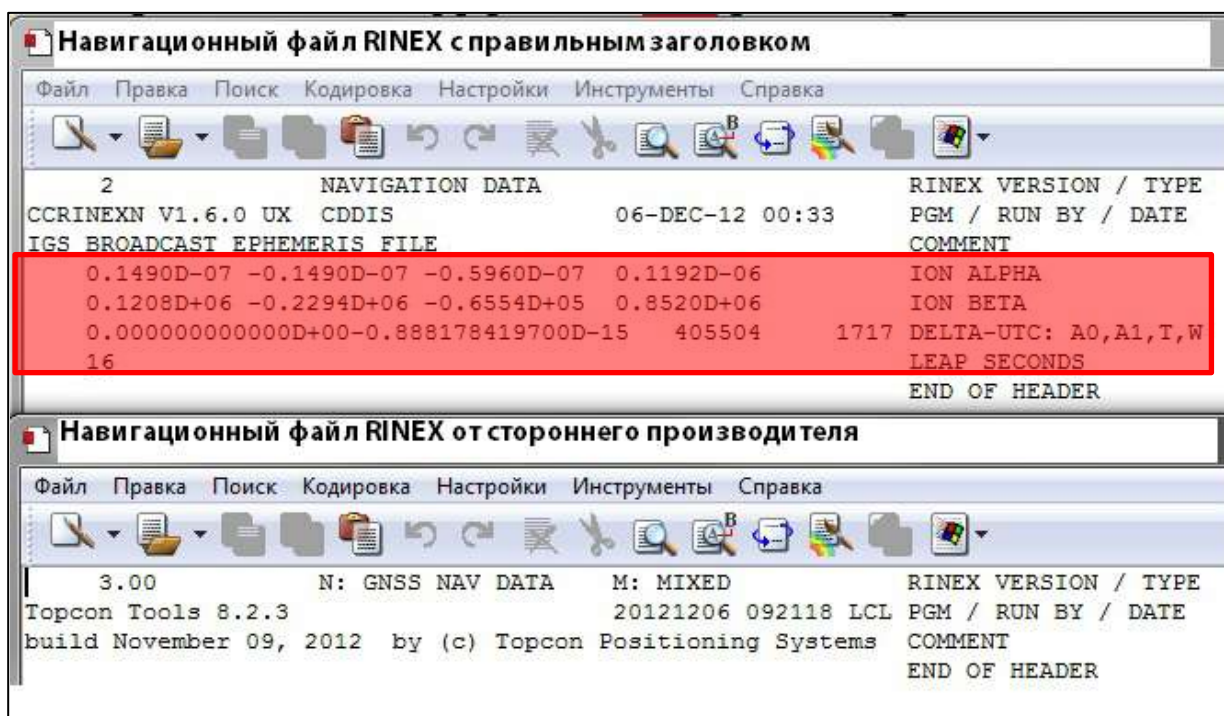


e

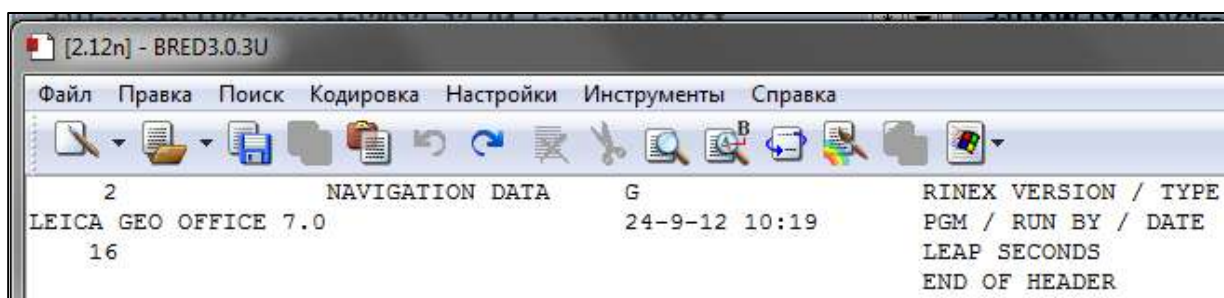


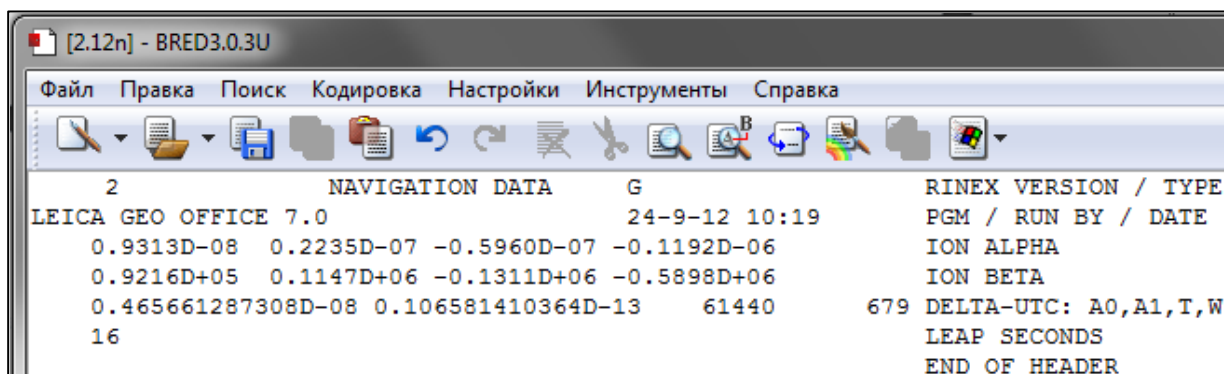
d

2. При наличии наблюдений хотя бы с одного роверного приемника фирмы Trimble возможно исправить заголовок в созданном сторонней программой навигационном файле в формате RINEX (*.uyn).
 - a. Для этого необходимо преобразовать в формат RINEX файл в формате *.T00/*.T01/*.T02.
 - b. Затем скопировать из заголовка полученного файла (*.uyn) несколько строк в навигационный файл, созданный сторонней программой.



- c. **Внимание.** Копирование нужно производить аккуратно, не нарушая структуру заголовка и расположение символов.





- d. После этого сохранить файл и произвести импорт и обработку данных. При этом в проект должны быть загружены только исправленные файлы/загруженные с интернета.

