

Инструкция по установке и активации программного обеспечения Trimble Access на контроллер TSC3

При получении нового контроллера TSC3 (далее **контроллер**) в нем стоит *не активированная* версия полевого программного обеспечения Trimble Access (далее **ПО ТА**). Для самостоятельной установки актуальной на момент получения контроллера версии ПО ТА необходимо иметь описываемое ниже оборудование и выполнить описываемые ниже действия. После установки ПО ТА вы получаете годовую лицензию, позволяющую бесплатно обновлять ПО до новых версий, которые выйдут в течение срока действия годичной лицензии. По истечении срока действия лицензии ПО остается полнофункциональным, но обновления до самых новых версий возможно только при покупке новой годичной лицензии. За подробностями обращайтесь к менеджерам компании ЗАО ПРИН или в службу технической поддержки компании.

Необходимое оборудование и программное обеспечение

1. Персональный компьютер (далее ПК) с одной из перечисленных операционных систем (далее ОС): Windows XP, Windows Vista, Windows 7, имеющий доступ в сеть Интернет¹
2. Программное обеспечение, предназначенное для синхронизации ПК и мобильного устройства, работающего под управлением операционной системы Windows Mobile 6.5 (для контроллера TSC3) / Windows CE 6.0 (для контроллера тахеометра M3DR).
 - а. Для ОС Windows XP – Active Sync версии не ниже 4.5. Ссылка на скачивание² Active Sync <http://www.microsoft.com/ru-ru/download/details.aspx?id=15>

Программа находится на диске, поставляемым в комплекте с оборудованием, в папке **ActiveSync45**

¹ При отсутствии доступа в сеть Интернет имеется возможность установки версии Trimble Access в режиме офлайн. Клиенты компании ЗАО ПРИН для получения дополнительной информации могут обращаться в службу технической поддержки компании

² Дистрибутив находится на CD диске, входящим в комплект поставки оборудования

- b. Для ОС Windows Vista/Windows 7 – Windows Mobile Device Center (WMDC, Диспетчер устройств Windows Mobile). Ссылка на скачивание² WMDC

<http://www.microsoft.com/en-us/download/details.aspx?id=14>

Программа находится на диске, поставляемым в комплекте с оборудованием, в папке **WMDC61x86** для 32-х разрядных ОС, **WMDC61x64** для 64-х разрядных ОС

3. Программное обеспечение Trimble Access Installation Manager. Ссылка на скачивание²

<http://taim.trimbleaccess.com/TrimbleAccessInstallationManager.msi>

Программа находится на диске, поставляемым в комплекте с оборудованием, под именем **TrimbleAccessInstallationManager.msi**

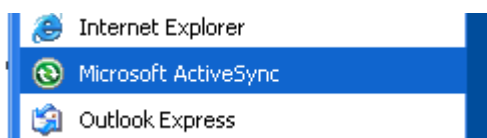
4. USB кабель (USB - USB mini B), входящий в комплект поставки оборудования



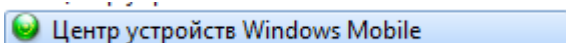
Описание действий, необходимых для установки актуальной версии ПО ТА

1. При отсутствии установленного программного обеспечения для синхронизации ПК и мобильного устройства – установите данное ПО на ПК (Для ОС Windows XP – Active Sync, Для ОС Windows Vista/Windows 7 – Windows Mobile Device Center)
2. Установите программное обеспечение Trimble Access Installation Manager
3. Запустите программное обеспечение для синхронизации ПК и мобильного устройства, если оно не было запущено ранее в автоматическом режиме запуска.

Для ОС Windows XP – Active Sync

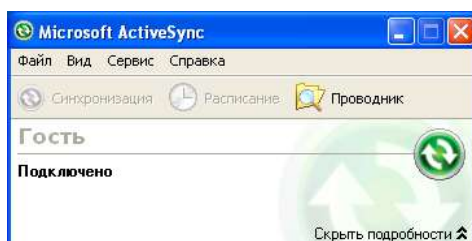


Для ОС Windows Vista/Windows 7 – Windows Mobile Device Center



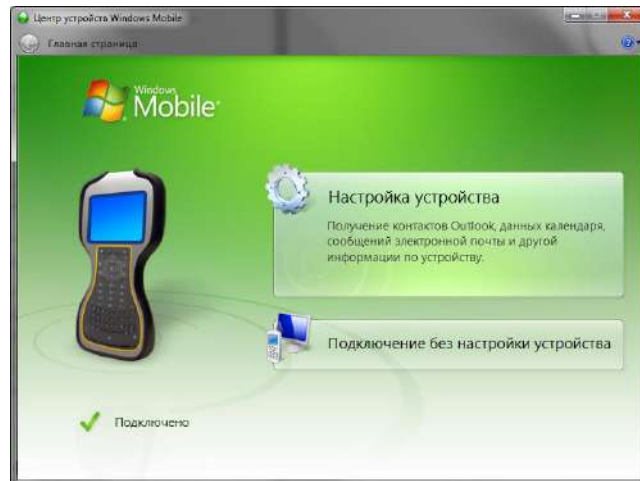
4. Соедините USB кабелем и контроллер (порту USB mini B в нижней части контроллера) и ПК (USB порт ПК).
5. Программное обеспечение для синхронизации ПК и мобильного устройства должно опознать подключенное оборудование³

Для ОС Windows XP – Active Sync

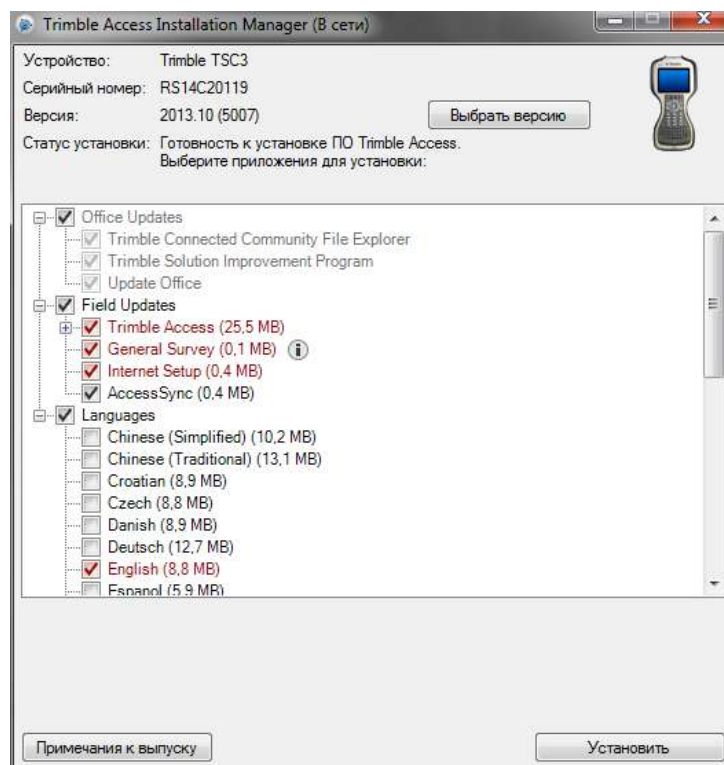


³ При возникновении проблем при подключении оборудования клиенты компании ЗАО ПРИН могут обращаться в службу технической поддержки компании

Для ОС Windows Vista/Windows 7 – Windows Mobile Device Center

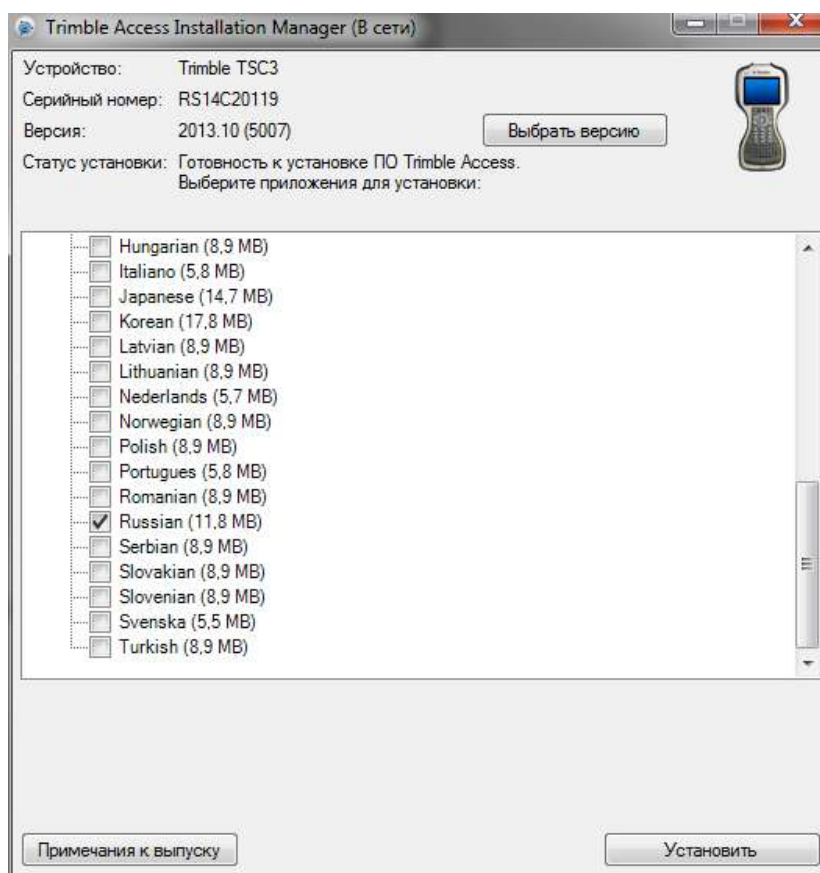


6. Запустите ПО Trimble Access Installation Manager (далее ПО ТАИМ). ПО ТАИМ должен распознать подключенное оборудование – должен отображаться серийный номер подключенного оборудования (на рисунке ниже RS14C20119).



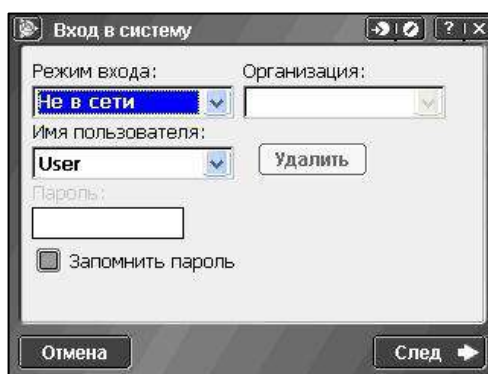
7. Вы может выбрать версию устанавливаемого ПО Trimble Access. По умолчанию будет установлена последняя доступная для установки на данное устройство версия ПО.

Красным цветом выделяются компоненты, которые будут устанавливаться на устройство. Опуститесь вниз списка и установите галочку напротив пункта Russian – для установки русского языка на устройство.



8. Нажмите кнопку **Установить**. Программа автоматически выполнит активацию ПО на сервере компании Trimble и установку всех необходимых компонентов программы с последующей перезагрузкой контроллера после установки.
9. При последующем включении контроллера загрузиться обновленное ПО Trimble Access на русском языке. Вам будет предложено согласиться с условиями лицензионного соглашения.

10. Далее нажимаем на надписи **Регистрация на сервере ТСС** (данный сервис пока не работает на территории РФ в связи с запретом органов ФСБ на его использование из-за высокого уровня шифрования передаваемых данных).
11. В поле *Имя пользователя* указываем любое имя/название, выбираем *Режим входа* «Не в Сети» (без подключения к ТСС) и жмем кнопку **След**, затем **Заверш**.



12. Для каждого пользователя контроллера может быть создана своя папка в директории хранения данных (по умолчанию – Trimble Data). Таким образом, при работе с контроллером нескольких исполнителей, можно завести нескольких пользователей для хранения полевых данных в соответствующих папках.
13. Контроллер готов к работе.